

Návod KLETTER-FIX povrazový rebrík

Nosnosť celková	300kg
Nosnosť priečky	150 kg
Šírka priečky	330 mm
Rozostup priečok	303 mm
Odstup od steny	150 mm

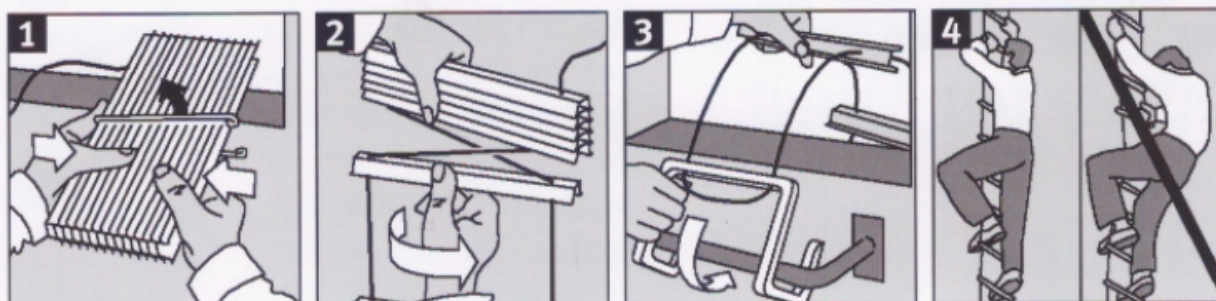
Návod na použitie:

- 1) Zachovať pokoj
- 2) Stlačením priečok uvoľniť poistku a odložiť ju
- 3) Vyhadzujte priečku z okna alebo z balkóna po jednej alebo po zväzkoch
- 4) Držiak rebríka pevne ukotviť
- 5) Zostupovať opatrne, čo možno najviac vzpriamene
- 6) Ak zostupuje viac osôb, je potrebné aby prvý zostúpený pridržal spodok rebríka. Uľahčuje to ostatným zostup.

Zloženie rebríka :

- 1) Roztiahnite spodné dve priečky, pootočte ich voči sebe o 180° tak, aby lanká sa uložili do priečky
- 2) Ďalšie priečky ukladáme na seba tak isto ale otáčame nasledujúcu priečku raz doprava a raz doľava
- 3) Nasadiť poistku a rebrík odložiť.

Kurz-Gebrauchsanweisung



1. Stlačením priečok uvoľniť poistku
2. Priečky jednotlivou alebo pozväzkoch zorkladáme
3. Háky zavesiť len do pevného ukotvenia
4. Při zostupe je potrebné byť čo najviac vzpriamený. Nie zhrbený !